



Slovenien har siden 1991 været selvstændig, og er siden da blevet et elsket sted at jage, og der er en god infrastruktur, stabile forhold, samt en meget venlig befolkning i landet.

Slovenien er et klassisk bjergland med en andel af alperne. Landskabet gennem skæres mange steder af åer og vandløb.

Den afvekslende fauna og uberørte natur gør, at vildtet trives her. I den højeste del af bjergene lever gemsen og muflon, og i den lavreliggende del lever kronvildt, råvildt og vildsvin. Syd for Ljubljana findes der en god bestand af brunbjørn.

Vores partner kan håndtere 4-6 jægere ad gangen.

Området består af 16 forskellige revirer på i alt ca. 50.000 ha.

Det er forskel på hvor højt revirerne ligger, og dermed også på vegetationen. Op til en højde på ca. 1.200-1.500 m er der forskellige skovområder og fødemuligheder, men over en højde på ca. 1.500 m bliver vegetationen mindre, da trægrænsen derefter nås.

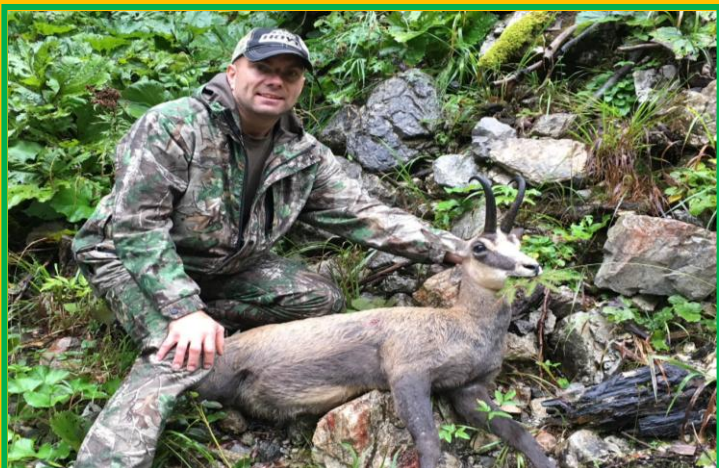
Alt afhængig af ønske og kondition, kan der jages i op til 2.500 m højde. Der tilrådes dog en rimelig kondition. Der skydes i området ca. 300 gemser, ca. 300 stk. råvildt, samt 20-30 mufloner om året.

#### Gemse:

Området der jages i, vælges ud fra den enkelte jægers ønske samt kondition. Inden for 3 jagtdage vil der typisk være mulighed for at opnå 1-3 skud chancer på gemse.

Den gennemsnitlige trofæstørrelse, ligger på ca. 90 CIC point. I de højere liggende områder er der mulighed for gemser op til ca. 110 CIC point.

Et godt jagttidspunkt er fra begyndelsen af august til slutningen af oktober. Fra ca. 1. november skal der normalt regne med at der er sne i området.







**Inkluderet i prisen:**

4 opholdsdage på pension inkl. morgenmad  
3 **dages** jagt, jagtføring 1:1  
Transport fra pension til jagtområdet t/r  
**I alt 6.950,-kr. pr. jæger**

**Ikke inkluderet i prisen:**

forplejning  
middags/aftensmad, drikkepenge ca. 150 euro, skinning  
70 Euro, transfer fra lufthavn, flybillet til Ljubljana,  
eftersøgning, enkeltværelse 35 euro pr dag,  
administrationsgebyr 950,-kr pr. jæger, evt.  
hjemtransport af cape/skull, rejse og afbestillings  
forsikring, ekstra jagt og opholdsdag 1.950,-kr

Ps. Vi anbefaler booking i god tid da der kun kan bookes et limiteret antal licenser pr. år:  
For dem der kører i bil, så kan man selv tage cape/skull med hjem.

**Gemse:**

Den gennemsnitlige trofæstørrelse, ligger på ca. 85-90 CIC point. I de højere liggende områder er der mulighed for gemser op til ca. 100 CIC point.

Et godt jagttidspunkt er fra begyndelsen af august til slutningen af oktober. Fra ca. 1. november skal der normalt regne med at der er sne i området.

**Gemse:**

Jagttid: 01. Aug. - 31. Dec.

Afregning efter CIC-point:

CIC Point	Pris	Tillæg pr. CIC point
Op til 80	Euro 1350,-	Anskudning 1250 euro
80,1 – 85	Euro 1550,-	
85,1 – 90	Euro 1790,-	
90,1 – 95	Euro 2150,-	
95,1 – 100	Euro 2490,-	
100,1 – 105	Euro 3050,-	
105,1 – 110,0	Euro 3850,-	
fra 110,1	Euro 3950,-	+ Euro 295-





