



Vores samarbejdspartner har mange års erfaring for afvikling af jagtarrangementer, og har hvert år mange forskellige jægere fra hele verden på jagt.

Bestanden af Tien Shan Argali (Marco Polo) og Ibex i Kirgisien er god. Dette gør at mange jægere vælger at jage Marco Polo og Ibex her også da prisen er uanset størrelse. Kirgisien er kendt for sit fascinerende bjerglandskab og sine flotte trofæer.

Marco Polo er en af de mest eksklusive bjergjagter man kan komme på.



Jagten er en klassisk bjergjagt, der foregår som en kombination af, at ride på hest samt pürsch til fods. Jagten foregår i en højde på 2.200-4.000 m, hvorved anvendelsen af heste gør det meget nemmere at komme frem i områderne. Man bør dog ikke undervurdere denne form for jagt. En rigtig god idé vil være at starte med ride undervisning i god tid før en rejse afvikles. Ligeledes vil en rimelig kondition være tilrådelig.

Til forberedelserne hører også skudtræning imellem 100-250m, da disse skudafstande typisk vil forekomme. Et par uvurderlige ting er en afstandsmåler samt en god håndkikkert.

Jagten på Marco Polo er en meget sikker jagt, og det er 99 % sikkert, at de jægere som rejser af sted på dette vil få skudchance på Marco Polo. Marco Polo i dette område er oftest imellem ca. 47-54 Inch. Der vil til dels også være mulighed for at jage Ibex og Ulv. Ibex i Kirgisien er kendt for deres grove basis, størrelsen er oftest imellem 100-130 cm, større kapitale ibex kan også findes.

Jagttiden er i september til november og igen i januar/februar.
Der jages hele dagen i form af ridning, spotting og pürsch til fods.

Rejseforløb:

Der flyves normalt til Bischkek, hvor jægerne modtages af en tolk, som hjælper med indrejseformaliteterne. Efterfølgende foregår transferen med bil eller minibus til jagtområdet. Transfer tid ca. 8-15 timer, da der jages i grænseområdet imellem Kasakhstan og Kirgisien. Ude i jagtområdet er der en basiccamp, som består af træhytter eller stortelte, og som har køkken, toilet og bad. Der er i hovedcampen radioudstyr samt generator, som leverer strøm. Her opholder hjælpepersonale, chaufføren og tolken sig under hele opholdet. Den første nat foregår som regel i hovedcampen.



Herfra foregår transporten ind i reviret på hest. Under selve jagten, når hovedcampen forlades, bruges meget enkelte telte. Dette gør at komforten er meget lille, hvilket kræver et kraftigt soveunderlag, samt en rigtig god sovepose, da det kan være køligt om natten.



Transferen fra jagtområdet til Bischkek foregår senest en dag før hjemrejse, her skal der forventes, en nat, på hotel. I Bischkek pakkes alle trofæerne og veterinærpapirerne forberedes til hjemrejsen, underdette forløb vil tolk være til stede, til at hjælpe med udrejseformaliteterne.

Forventet program:

- Dag 1: Afrejse til Bischkek og afklaring af alle indrejsetilladelser.
- Dag 2: Transfer med bil eller minibus til jagtområdet og indkvartering i basiscampen
- Dag 3-10: ca. 8 jagtdage på Marco Polo, Ibex, og evt. ulv, overnatning i telt i jagtområdet.
- Dag 11: Transfer til Bischkek, evt. by besigtigelse samt overnatning på hotel.
- Dag 12: Afrejse til Danmark

Dette er blot en omtrent afviklingsplan af rejsen, da vejr situationen og evt. fly ændringer kan ændre planen.

Inkluderet i pakkeprisen:

1 Marco Polo Argali uanset størrelse

11 rejsedage og ca. 7 jagtdage

Fuld forplejning, jagtføring 1:1, tolk i lejren,

Hjælp ved ind - og udrejse, transfer fra lufthavn til jagtområdet i bil t/r, samt transport i reviret

Felt præparation af trofæet, samt saltning og pakning til hjemtransport.

I alt FRA 256.950,- kr. pr. jæger

(evt tillæg for VIP område 39.000,-kr.)

skulle der imod AL FORVENTNING ingen skud chancer opstå tilbagebetales der 94.000,-kr.



Inkluderet i pakkeprisen:

1 Ibex uanset størrelse i dette område

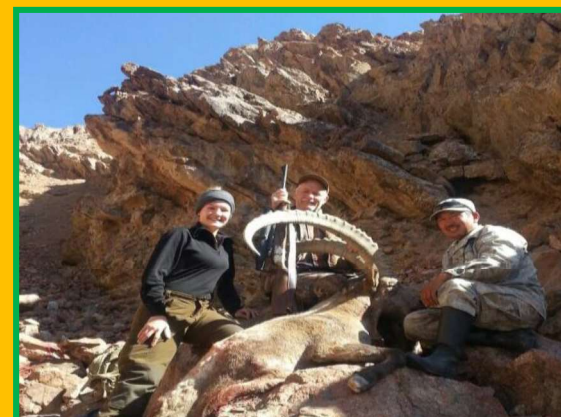
11 rejsedage og op til ca. 7 jagtdage

Fuld forplejning, jagtføring 1:1, tolk i lejren,

Hjælp ved ind - og udrejse, transfer fra lufthavn til jagtområdet i bil t/r, samt transport i reviret

Felt præparation af trofæet, samt saltning og pakning til hjemtransport.

I alt 69.950,- kr. pr. jæger



Ikke inkluderet i prisen:

Evt. VIP service ved ind og udrejse 300 euro pr. person hver vej, flybillet, evt. hotelophold i Bischkek afregnes direkte på stedet, evt. cites papir, administrationsgebyr 2.500,-kr. hjemtransport af trofæ og cape, alkohol, drikkepenge, veterinærpapirer, hjemtransport af trofæer, rejse og afbestillingsforsikring.



Anskudte og ikke fundne dyr tæller som nedlagt ved afregning

Ekstra afskydninger:

Ibex 44.900,-kr.

Ulv: 29.200,-kr. + Cites papirer

Keiler:

optil 20 cm 1.850 Euro

Over 20,01 cm 2.350 Euro

Ledsager pris på turen 18.900,-kr.

Ved booking betales 50% ved booking. Restdepositum senest 90 dage før afrejse.

I øvrigt i henhold til generelle betingelser for Aurora Jagtrejser.

